

GEODETICKÉ ÚDAJE

Výpis z databáze Železničního bodového pole

Databáze: **szgdb** ----- Umístěná v: ezbp.szg.cz : 5433

Pracoviště: **SZG, pracoviště Ústí nad Labem** - 11. 04. 2023 14:02:37 - Kozma, Vít

!!! NEŘÍZENÁ KOPIE !!!

str. 1/7

Traťový úsek: **0693** Podlešín (včetně) - Obrnice (mimo)
Definiční úsek: **18** Lenešice - Břvany
Číslo bodu: **662** km: **103,834** Katastrální území: Lenešice

Souřadnice JTSK

Y = 786583,540

X = 1002315,507

Nadm. výška 202,213

Souřadnice ETRS89

Latitude

Longitude

El. High

Výškový systém: Bpv

Typ určení výšky: Nivelací

Typ určení bodu: POL

Třída přesnosti: 2

Splnění TKP: ANO

Druh stabilizace: kámen

Poznámka: kámen s měřickým hřebem

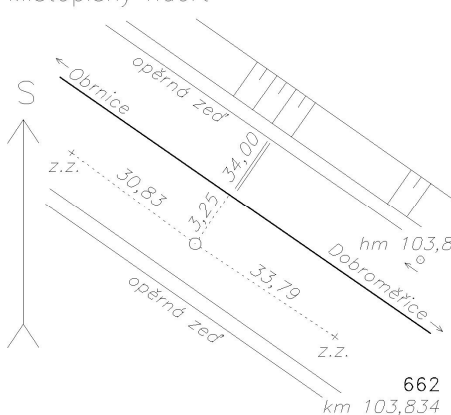
Vyhotovil: GEO PROPERTY PLUS spol. s r.o.

Platnost (od – do): 12. 10. 2018 -

Transformační klíč:

Původ bodu: G90272F29086

Místopisný náčrt



Traťový úsek: **0693** Podlešín (včetně) - Obrnice (mimo)
Definiční úsek: **18** Lenešice - Břvany
Číslo bodu: **663** km: **104,028** Katastrální území: Lenešice

Souřadnice JTSK

Y = 786737,612

X = 1002195,779

Nadm. výška 204,815

Souřadnice ETRS89

Latitude

Longitude

El. High

Výškový systém: Bpv

Typ určení výšky: Nivelací

Typ určení bodu: POL

Třída přesnosti: 2

Splnění TKP: ANO

Druh stabilizace: kámen

Poznámka: kámen s měřickým hřebem

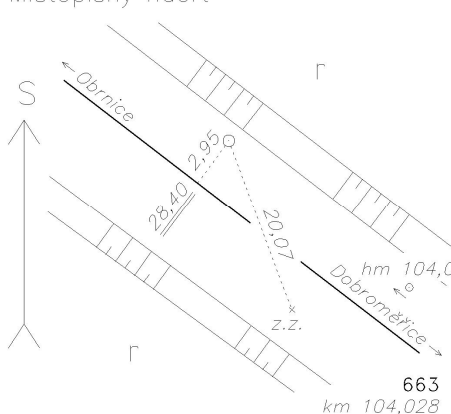
Vyhotovil: GEO PROPERTY PLUS spol. s r.o.

Platnost (od – do): 12. 10. 2018 -

Transformační klíč:

Původ bodu: G90272F29086

Místopisný náčrt



GEODETICKÉ ÚDAJE

Výpis z databáze Železničního bodového pole

Databáze: **szgdb** ----- Umístěná v: ezbp.szg.cz : 5433

Pracoviště: **SZG, pracoviště Ústí nad Labem** - 11. 04. 2023 14:02:37 - Kozma, Vít

!!! NEŘÍZENÁ KOPIE !!!

str. 2/7

Traťový úsek: **0693** Podlešín (včetně) - Obrnice (mimo)
Definiční úsek: **18** Lenešice - Břvany
Číslo bodu: **664** km: **104,219** Katastrální území: Břvany

Souřadnice JTSK

Y = 786894,761

X = 1002088,059

Nadm. výška 207,644

Souřadnice ETRS89

Latitude

Longitude

El. High

Výškový systém: Bpv

Typ určení výšky: Nivelací

Typ určení bodu: POL

Třída přesnosti: 2

Splnění TKP: ANO

Druh stabilizace: kámen

Poznámka: kámen s měřickým hřebem

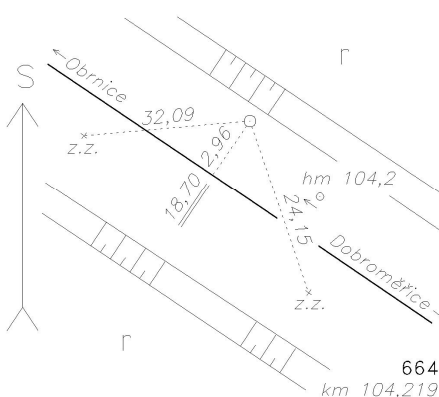
Vyhotovil: GEO PROPERTY PLUS spol. s r.o.

Platnost (od – do): 12. 10. 2018 -

Transformační klíč:

Původ bodu: G90272F29086

Místopisný náčrt



Traťový úsek: **0693** Podlešín (včetně) - Obrnice (mimo)
Definiční úsek: **18** Lenešice - Břvany
Číslo bodu: **3300** km: **104,461** Katastrální území: Břvany

Souřadnice JTSK

Y = 787113,288

X = 1001983,563

Nadm. výška 210,865

Souřadnice ETRS89

Latitude N 50°23'47.54076"

Longitude E 13°43'30.9512"

El. High 255.770

Výškový systém: Bpv

Typ určení výšky: Nivelací

Typ určení bodu: GNSS

Třída přesnosti: 1

Splnění TKP: ANO

Druh stabilizace: kámen

Poznámka: kámen s měřickým hřebem ETRF 2000

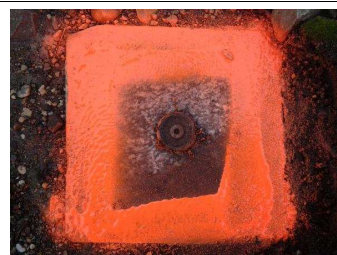
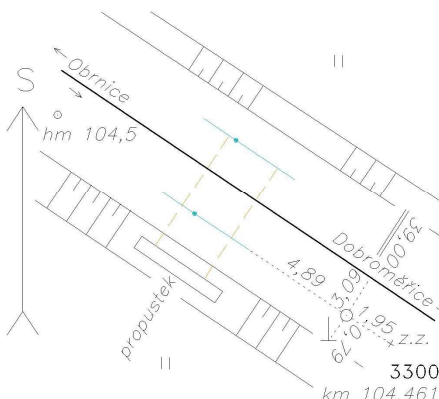
Vyhotovil: GEO PROPERTY PLUS spol. s r.o.

Platnost (od – do): 12. 10. 2018 -

Transformační klíč: 0693-Dobroměřice-Bečov

Původ bodu: G90272F29086

Místopisný náčrt



GEODETICKÉ ÚDAJE

Výpis z databáze Železničního bodového pole

Databáze: **szgdb** ----- Umístěná v: ezbp.szg.cz : 5433

Pracoviště: **SZG, pracoviště Ústí nad Labem** - 11. 04. 2023 14:02:37 - Kozma, Vít

!!! NEŘÍZENÁ KOPIE !!!

str. 3/7

Traťový úsek: **0693** Podlešín (včetně) - Obrnice (mimo)
Definiční úsek: **18** Lenešice - Břvany
Číslo bodu: **665** km: **104,645** Katastrální území: Břvany

Souřadnice JTSK

Y = 787274,341

X = 1001896,388

Nadm. výška 214,256

Souřadnice ETRS89

Latitude

Longitude

El. High

Výškový systém: Bpv

Typ určení výšky: Nivelací

Typ určení bodu: POL

Třída přesnosti: 2

Splnění TKP: ANO

Druh stabilizace: kámen

Poznámka: kámen s měřickým hřebem

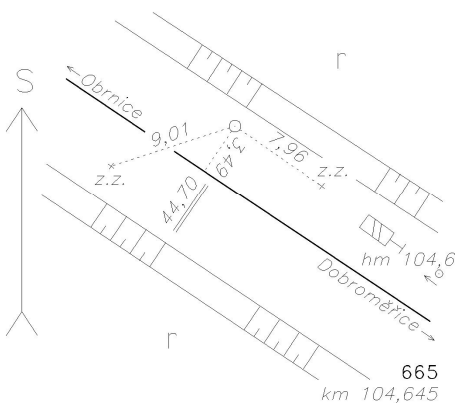
Vyhotovil: GEO PROPERTY PLUS spol. s r.o.

Platnost (od – do): 12. 10. 2018 -

Transformační klíč:

Původ bodu: G90272F29086

Místopisný náčrt



Traťový úsek: **0693** Podlešín (včetně) - Obrnice (mimo)
Definiční úsek: **18** Lenešice - Břvany
Číslo bodu: **666** km: **104,832** Katastrální území: Břvany

Souřadnice JTSK

Y = 787446,025

X = 1001819,726

Nadm. výška 219,032

Souřadnice ETRS89

Latitude

Longitude

El. High

Výškový systém: Bpv

Typ určení výšky: Nivelací

Typ určení bodu: POL

Třída přesnosti: 2

Splnění TKP: ANO

Druh stabilizace: kámen

Poznámka: kámen s měřickým hřebem

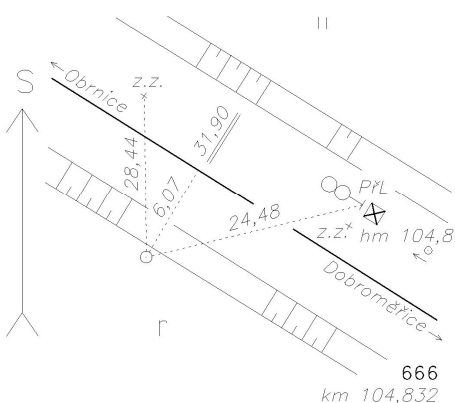
Vyhotovil: GEO PROPERTY PLUS spol. s r.o.

Platnost (od – do): 12. 10. 2018 -

Transformační klíč:

Původ bodu: G90272F29086

Místopisný náčrt



GEODETICKÉ ÚDAJE

Výpis z databáze Železničního bodového pole

Databáze: **szgdb** ----- Umístěná v: ezbp.szg.cz : 5433

Pracoviště: **SZG, pracoviště Ústí nad Labem** - 11. 04. 2023 14:02:37 - Kozma, Vít

!!! NEŘÍZENÁ KOPIE !!!

str. 4/7

Traťový úsek: **0693** Podlešín (včetně) - Obrnice (mimo)
Definiční úsek: **18** Lenešice - Břvany
Číslo bodu: **667** km: **105,015** Katastrální území: Břvany

Souřadnice JTSK

Y = 787572,577

X = 1001685,174

Nadm. výška 219,904

Souřadnice ETRS89

Latitude

Longitude

El. High

Výškový systém: Bpv

Typ určení výšky: Nivelací

Typ určení bodu: POL

Třída přesnosti: 2

Splnění TKP: ANO

Druh stabilizace: kámen

Poznámka: kámen s měřickým hřebem

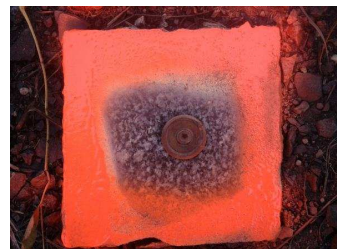
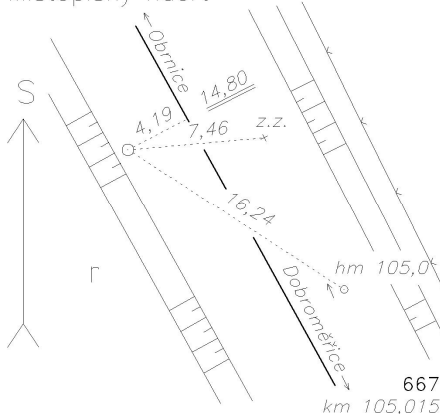
Vyhotovil: GEO PROPERTY PLUS spol. s r.o.

Platnost (od – do): 12. 10. 2018 -

Transformační klíč:

Původ bodu: G90272F29086

Místopisný náčrt



Traťový úsek: **0693** Podlešín (včetně) - Obrnice (mimo)
Definiční úsek: **18** Lenešice - Břvany
Číslo bodu: **668** km: **105,146** Katastrální území: Břvany

Souřadnice JTSK

Y = 787609,226

X = 1001558,999

Nadm. výška 221,249

Souřadnice ETRS89

Latitude

Longitude

El. High

Výškový systém: Bpv

Typ určení výšky: Nivelací

Typ určení bodu: POL

Třída přesnosti: 2

Splnění TKP: ANO

Druh stabilizace: kámen

Poznámka: kámen s měřickým hřebem

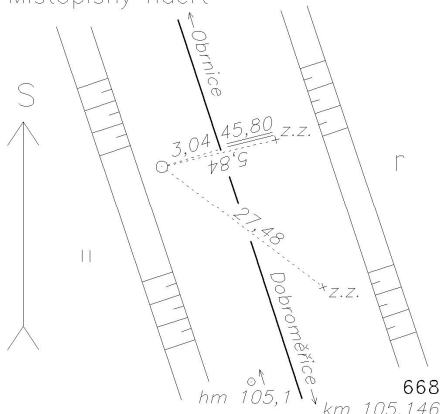
Vyhotovil: GEO PROPERTY PLUS spol. s r.o.

Platnost (od – do): 12. 10. 2018 -

Transformační klíč:

Původ bodu: G90272F29086

Místopisný náčrt



GEODETICKÉ ÚDAJE

Výpis z databáze Železničního bodového pole

Databáze: **szgdb** ----- Umístěná v: ezbp.szg.cz : 5433

Pracoviště: **SZG, pracoviště Ústí nad Labem** - 11. 04. 2023 14:02:37 - Kozma, Vít

!!! NEŘÍZENÁ KOPIE !!!

str. 5/7

Traťový úsek: **0693** Podlešín (včetně) - Obrnice (mimo)
Definiční úsek: **18** Lenešice - Břvany
Číslo bodu: **669** km: **105,276** Katastrální území: Břvany

Souřadnice JTSK

Y = 787598,306

X = 1001428,519

Nadm. výška 222,892

Souřadnice ETRS89

Latitude

Longitude

El. High

Výškový systém: Bpv

Typ určení výšky: Nivelací

Typ určení bodu: POL

Třída přesnosti: 2

Splnění TKP: ANO

Druh stabilizace: kámen

Poznámka: kámen s měřickým hřebem

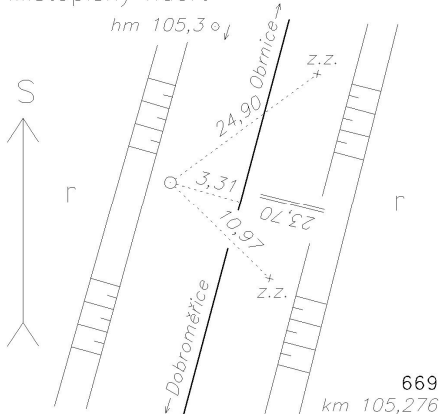
Vyhotovil: GEO PROPERTY PLUS spol. s r.o.

Platnost (od – do): 12. 10. 2018 -

Transformační klíč:

Původ bodu: G90272F29086

Místopisný náčrt



Traťový úsek: **0693** Podlešín (včetně) - Obrnice (mimo)
Definiční úsek: **18** Lenešice - Břvany
Číslo bodu: **670** km: **105,405** Katastrální území: Břvany

Souřadnice JTSK

Y = 787541,274

X = 1001313,182

Nadm. výška 224,476

Souřadnice ETRS89

Latitude

Longitude

El. High

Výškový systém: Bpv

Typ určení výšky: Nivelací

Typ určení bodu: POL

Třída přesnosti: 2

Splnění TKP: ANO

Druh stabilizace: kámen

Poznámka: kámen s měřickým hřebem

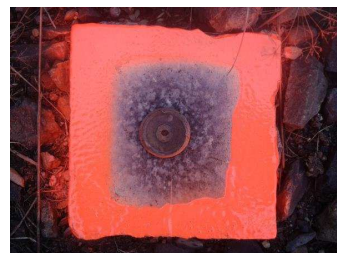
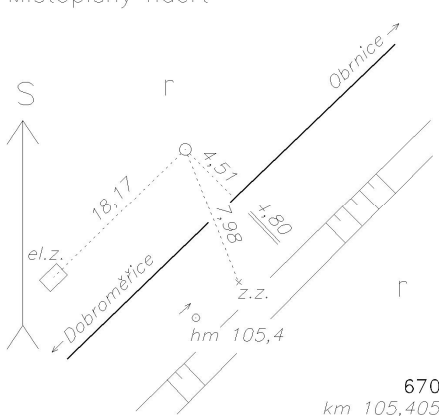
Vyhotovil: GEO PROPERTY PLUS spol. s r.o.

Platnost (od – do): 12. 10. 2018 -

Transformační klíč:

Původ bodu: G90272F29086

Místopisný náčrt



GEODETICKÉ ÚDAJE

Výpis z databáze Železničního bodového pole

Databáze: **szgdb** ----- Umístěná v: ezbp.szg.cz : 5433

Pracoviště: **SZG, pracoviště Ústí nad Labem** - 11. 04. 2023 14:02:37 - Kozma, Vít

!!! NEŘÍZENÁ KOPIE !!!

str. 6/7

Traťový úsek: **0693** Podlešín (včetně) - Obrnice (mimo)
Definiční úsek: **18** Lenešice - Břvany
Číslo bodu: **882** km: **105,540** Katastrální území: Břvany

Souřadnice JTSK

Y = 787442,349

X = 1001223,560

Nadm. výška 226,906

Souřadnice ETRS89

Latitude

Longitude

El. High

Výškový systém: Bpv

Typ určení výšky: Nivelací

Typ určení bodu: POL

Třída přesnosti: 2

Splnění TKP: ANO

Druh stabilizace: hřeb

Poznámka: měřický hřeb v zákl.návěstidla

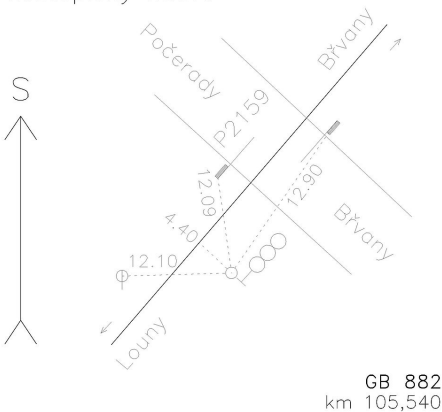
Vyhotovil: FOXGeo s.r.o.

Platnost (od – do): 15. 6. 2022 -

Transformační klíč:

Původ bodu: G731Z7220333

Místopisný náčrt



Traťový úsek: **0693** Podlešín (včetně) - Obrnice (mimo)
Definiční úsek: **18** Lenešice - Břvany
Číslo bodu: **671** km: **105,721** Katastrální území: Břvany

Souřadnice JTSK

Y = 787311,036

X = 1001094,116

Nadm. výška 228,247

Souřadnice ETRS89

Latitude

Longitude

El. High

Výškový systém: Bpv

Typ určení výšky: Nivelací

Typ určení bodu: POL

Třída přesnosti: 2

Splnění TKP: ANO

Druh stabilizace: kámen

Poznámka: kámen s měřickým hřebem

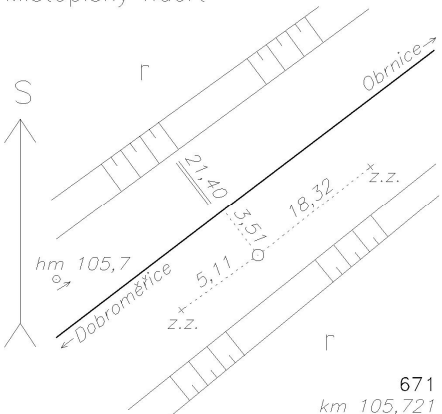
Vyhotovil: GEO PROPERTY PLUS spol. s r.o.

Platnost (od – do): 12. 10. 2018 -

Transformační klíč:

Původ bodu: G90272F29086

Místopisný náčrt



GEODETICKÉ ÚDAJE

Výpis z databáze Železničního bodového pole

Databáze: **szgdb** ----- Umístěná v: ezbp.szg.cz : 5433

Pracoviště: **SŽG, pracoviště Ústí nad Labem** - 11. 04. 2023 14:02:37 - Kozma, Vít

!!! NEŘÍZENÁ KOPIE !!!

str. 7/7

Traťový úsek: **0693** Podlešín (včetně) - Obrnice (mimo)
Definiční úsek: **J1** žst. Břvany
Číslo bodu: **672** km: **105,891** Katastrální území: Břvany

Souřadnice JTSK

Y = 787213,686

X = 1000958,025

Nadm. výška 230,102

Souřadnice ETRS89

Latitude

Longitude

El. High

Výškový systém: Bpv

Typ určení výšky: Nivelací

Typ určení bodu: POL

Třída přesnosti: 2

Splnění TKP: ANO

Druh stabilizace: hřeb

Poznámka: hřeb v návěstidle S3

Vyhotovil: GEO PROPERTY PLUS spol. s r.o.

Platnost (od – do): 12. 10. 2018 -

Transformační klíč:

Původ bodu: G90272F29086

Místopisný náčrt

